

MIKRO MAKRO

MĚSTO ZLOČINU



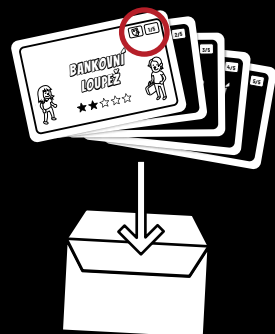
Vítají vás Velké Zlosyny – ospalé maloměsto zahlcené zločinem. Detektivové, potřebujeme váš důvtip a bystré oko, abychom se s podvratnými živly mohli vypořádat! Vytvořte jeden tým a pokuste se společně vyřešit řadu kriminálních případů, které se ve městě staly.

HERNÍ MATERIÁL

1 mapa města
120 karet případů

16 obálek
1 lupa (s nálepkou)

pravidla hry



VŠEOBECNÁ PŘÍPRAVA

- Nalepte na lupu přiloženou nálepku.
- Hra obsahuje 16 různých kriminálních případů. Pro každý z nich je určen samostatný balíček karet. Každá z těchto karet je v pravém horním rohu označena symbolem případu a pořadovým číslem. Příslušné karty pro každý případ seřadte podle čísel a vložte je do obálky, pokud možno tak, abyste si je neprohliželi.

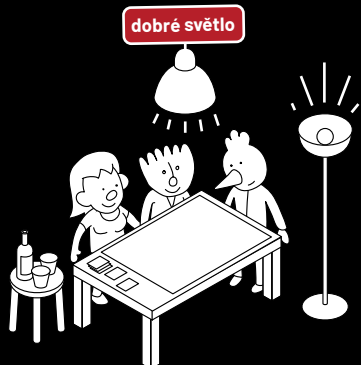
Nechcete-li si zkazít překvapení, neprohližejte si karty předčasně!

PŘÍPRAVA HRY

Rozložte mapu na příhodném místě. Nejlepší je velký stůl. Můžete ji také položit na podlahu nebo pověsit na zeď.

DŮLEŽITÉ POKYNY:

- Všichni hráči by měli na celou mapu dobře vidět a měli k ní mít volný přístup ze všech stran.
- Dobré osvětlení je zásadní. Bude zapotřebí denního světla nebo silného lustru. Ve hře jde často o to, abyste si všimli titěrných detailů na mapě, což je za slabého světla obtížné.
- Mapa musí být dobře viditelná celá. Nápoje apod. doporučujeme pokládat někam jinač. Také karty vykládejte vždy stranou, aby mapu ani částečně nepřekrývaly, jinak by mohly zakrýt něco, co budete hledat.
- Opakujeme – dobré světlo je naprosto zásadní. Pokud vám budou detaily na mapě připadat příliš malé nebo bude obtížné rozlišit jednotlivé postavy, může to způsobovat přílišné šero.



JDE SE NA TO!

Pro seznámení s hrou doporučujeme začít výukovým případem „Muž v cylindru“. Můžete se hned pustit do hry a pokračovat v čtení pravidel průběžně.



- Určete hráče, který se chopí role vrchního vyšetřovatele. Povede vyšetřování a odpovídá za předčítání karet.
- Vyjměte karty případu „Muž v cylindru“ z obálky a položte jejich balíček vedle mapy.
- Vrchní karta balíčku je vždy titulní. Najdete na ní úvod a zadání případu, jakož i obrázek hlavní postavy. Vrchní vyšetřovatel otočí první – titulní – kartu a přečte ji nahlas.

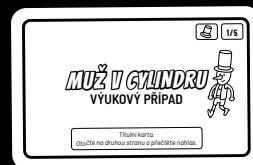
Celý text je třeba přečíst jasně a zřetelně, protože často obsahuje velmi důležité informace a nápovědy. Stejně tak byste si všichni měli pečlivě prohlédnout ilustraci na kartě.

- Na lícové straně druhé karty, nyní navrchu balíčku, je velkým bílým písmem uveden váš první úkol, který máte splnit. Vrchní vyšetřovatel ho přečte, aniž by kartu otáčel!

- Řešením prvního úkolu je vždy najít příslušnou scénu na mapě. Najděte ji. Pokud si myslíte, že ji máte, otočí vrchní vyšetřovatel kartu a zkontroluje řešení.

Nestačí najít podobnou nebo přibližně stejnou scénu! Na mapě musíte vždy najít scénu, která odpovídá řešení přesně.

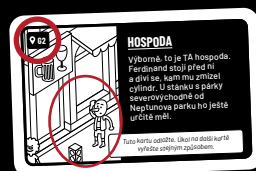
- Je-li vaše řešení správné, vrchní vyšetřovatel ukáže obrázek ostatním a přečte text na kartě vedle něj.
- Je-li řešení nesprávné, vrchní vyšetřovatel hned otočí kartu zpátky, aniž by se díval na text vpravo! Ostatním sdělí, že je třeba hledat dál. Protože on už řešení zná, nesmí od tohoto okamžiku s hledáním pomáhat (samozřejmě je na vás, zda mu dovolíte poskytovat menší nápovědy, pokud má skupina potíže).
- Je-li karta vyřešena, odložte ji. Vezměte další, to je váš nový úkol.



titulní karta



druhá karta – lícová strana



druhá karta – rubová strana

- Takto postupně jeden po druhém vyřešte všechny čtyři úkoly výukového případu.
- Teď už hru umíte hrát a můžete se pustit do složitějších případů!

**Při hledání podrobností
neváhejte použít lupu!**

SYMBOLY



Tento symbol v textu na kartě označuje vodítko, které se může ukázat užitečným v některém z následujících úkolů tohoto případu.



Vyložte kartu touto stranou vzhůru vedle balíčku tak, aby byla vidět i další karta.

Tato instrukce na kartě znamená, že máte postupovat podle ní. V takovém případě máte pracovat na dvou úkolech současně. Opakuje-li se symbol i na další kartě, postupujte stejně – někdy mají být vidět zároveň 3 nebo i 4 úkoly zároveň.

PŘÍPADY

Doporučujeme, abyste prvních pět případů řešili v uvedeném pořadí. Další už pak můžete řešit v libovolném pořadí dle chuti. Počet hvězdiček udává obtížnost a dobu, kterou vám řešení případu zabere.

 Muž v cylindru (výukový případ)

 Autonehoda ★☆☆☆☆


 Bankovní loupež ★★☆☆☆

 Leopold Knírač ★★☆☆☆

 Mrtvý Kocour ★★☆☆☆


 Sladké a kyselé ★★☆☆☆

 Smrt shůry ★★☆☆☆

 Zmizení beze stopy ★★☆☆☆

 Velká Běta ★★★★★

 Lazebník zlosynský ★★★★★

 Nebezpečný koníček ★★★★★

 Píseň lásky ★★★★★

 Příroda zabíjí ★★★★★

 Maskovaný mstitel ★★★★★

 Nedělní procházka ★★★★★

 Maškarní bál ★★★★★

Pokud se vám řešení bude dařit, můžete zkusit i verzi pro pokročilé (viz následující strana).

NAŠE TIPY

- Chcete-li, můžete si důležité scény označit – mincí, zátkou apod.
- Jako u téměř každé kooperativní hry se může snadno stát, že některý hráč bude ve skupině dominovat a strhne luštění na sebe. Dbejte, aby každý dostal příležitost se uplatnit a všichni se do řešení přiměřeně zapojili.

VERZE PRO POKROČILÉ

Pokud jste už vyřešili několik případů a jde vám to snadno, můžete zkusit tuto verzi: přečtete pouze titulní kartu a pokuste se vyřešit celý případ, aniž byste používali další případové karty. Text řešení i další otázky poskytují totiž vodítka pro další postup. Bez nich je hra o poznání obtížnější. Pokud si myslíte, že máte celou mapu v malíčku, můžete zkusit odpovědět na všechny otázky v řadě. Pouze pokud se někde zaseknete nebo si nebudete vědět rady dál, podívejte se na karty, které už máte za sebou, abyste se zase zorientovali nebo našli chybu ve svém postupu.

VYŘEŠILI JSTE VŠECHNY PŘÍPADY?

Můžete si mapu pověsit někam na zeď jako plakát. Až vám přijde návštěva, můžete si s ní zkusit nějaký kratší případ.

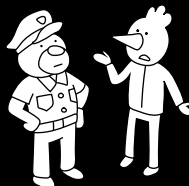
Budete-li trpěliví a ukážete-li naši hru dostatečnému množství přátel, určitě se dočkáte nových případů i nových map! Bude to jen otázka času.

Do té doby si můžete krátit čas hledáním a řešením menších hlavolamů skrytých na mapě, například:

- Proč z navigační zdi nábřeží padá do řeky muž?
- Ztratilo se malé dítě. Co všechno provádělo a jak to dopadlo?
- Před kavárnou v jižní části města hlásí pán policistovi, že mu ukradli aktovku. Kam se poděla?
- Nevidomá babička Marie stojí před stánkem s hranolkami a právě přišla na to, že jí ukradli peněženku. Kde je zloděj?

Odpovědi na tyto otázky a další skryté rébusy najdete na webových stránkách:

www.micromacro-game.com



DISTRIBUCE



Výhradní distributor
pro ČR a SR:

MINDOK, s. r. o.
Korunní 810/104
101 00 Praha 10



REALIZACE



Edition Spielwiese
All Rights Reserved
Simon-Dach-Strasse 21
D-10245 Berlin
www.edition-spielwiese.de

AUTORSKÝ TÝM

**HARD
BOILED
GAMES**



HARD BOILED Games
Danziger Str. 13
D-10435 Berlin
www.hardboiledgames.de

**Johannes Sich,
Daniel Goll,
Tobias Jochinke,
Philip Behrend**

český překlad:

Karel Vlasák

Za velkou detektivní pomoc při lokalizaci děkujeme Ester, Haničce, Filipovi a Zuzce.